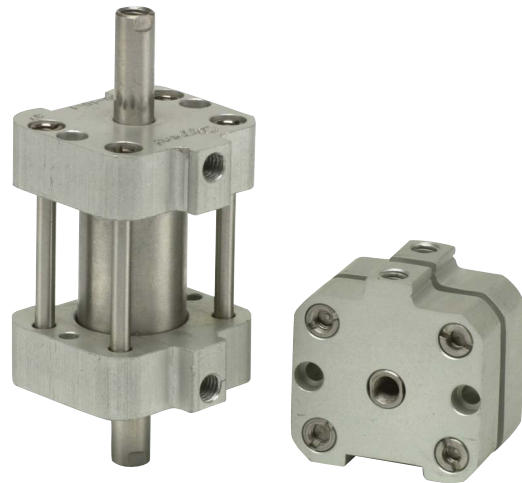
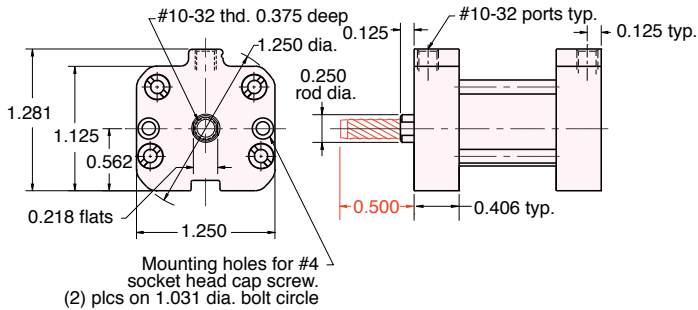




# CILINDRO COMPACTO AFO DE 5/8" DE DIÁMETRO

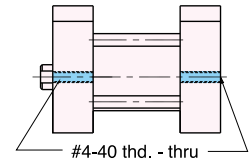
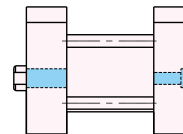
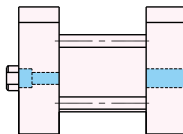
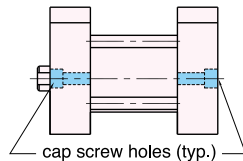
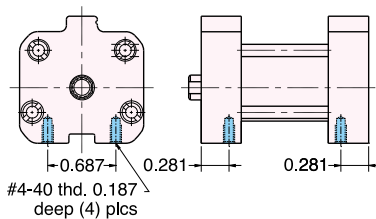
AF-□□□-10-□



Para vástago con cuerda macho añade al final del número de parte -T  
Para nomenclatura ver página 78.

## ESTILOS DE MONTAJE

Cinco estilos de montaje le dan instalación versátil, rápida y sencilla.



**Montaje inferior**  
AF-Bxx-10-x

**Montaje universal**  
AF-Uxx-10-x

**Montaje frontal**  
AF-Fxx-10-x

**Montaje trasero**  
AF-Rxx-10-x

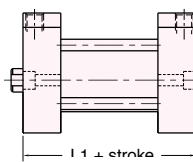
**Montaje con roscas**  
AF-Txx-10-x

## LONGITUDES DE CILINDRO

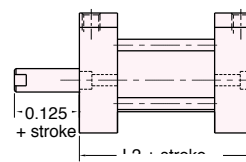
"L"	Carrera	Simple Efecto	Acción Inversa
L1	1/4" - 1"	13/16"	
L1	1 1/8" - 2"	1 3/8"	
L1	2 1/8" - 3"	1 15/16"	
L1	3 1/8" - 4"	2 1/2"	
L2	1/4" - 1"		1 1/16"
L2	1 1/8" - 2"		1 5/8"
L2	2 1/8" - 3"		2 3/16"
L2	3 1/8" - 4"		2 3/4"

Longitud total del cuerpo es carrera más "L"

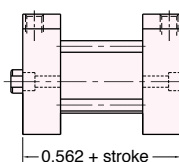
Añade 7/8" para pistón magnético



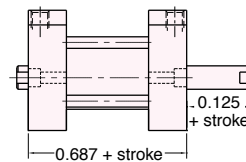
**L1 + carrera**  
Simple efecto  
AF-xSR-10x



**L2 + carrera**  
Acción inversa  
AF-xRR-10-x



**0.875 + carrera**  
Cilindro de doble efecto  
Vástago sencillo  
AF-xDR-10-x



**0.937 + carrera**  
Doble efecto  
Doble vástago  
AF-xDD-10-x

Fuerzas del resorte	
<b>Simple Efecto</b>	
En Compresión	En reposo
5.75 lbs.	1.5 lbs.
<b>Acción Inversa</b>	
En Compresión	En reposo
5.75 lbs.	1.5 lbs.